

ПЛАН ПЕРВОЙ НЕОТЛОЖНОЙ ПОМОЩИ ПРИ АЛЛЕРГИЧЕСКОЙ И АНАФИЛАКТИЧЕСКОЙ РЕАКЦИИ НА ПРОДУКТЫ ПИТАНИЯ

Имя: _____ Возраст: _____ Вес: _____ кг

На что аллергия: _____

Астма да (риск на тяжелую реакцию) / нет

фото

Первые симптомы аллергии после контакта с аллергеном



Пищеварительная система

Тошнота
Рвота
Боли в животе



Кожа

Сыпь
Зуд



Ротовая полость

Зуд в горле
Легкий отек губ



Нос

Чихание
Насморк
Зуд в носу

- Если проявляются симптомы только в какой то одной системе:
 1. Принять лекарство от аллергии (антигистаминный препарат)
 2. Оставаться под наблюдением, следить за изменением состояния и сообщить родственникам.
 3. Если состояние ухудшается, появляются новые симптомы необходимо вколоть автоматический шприц с адреналином Эпипен 0,3 мг / Эпипен юниор 0,15 мг
- Если проявляются симптомы в двух разных системах организма, необходимо сразу сделать укол Эпипен 0,3 мг / Эпипен юниор 0,15 мг

Телефоны для связи:

Инструкция по применению автоматического шприца Эпипен

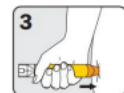
1. Сжать шприц в кулаке таким образом, чтобы синяя крышка была сверху и второй рукой снять ее.



2. Приблизить шприц к наружной части бедра оранжевым концом шприца.



3. Прижать шприц с усилием к бедру под углом 90° пока не услышите щелчок и не вынимать в течении 3 секунд.



4. Вынуть шприц и сразу помассажировать место укола в течении 10 секунд. После вынимания шприца, игла автоматически прикрывается.



При проявлении хотя бы одного из этих симптомов нужно незамедлительно сделать укол Эпипен



Легкие

Кашель
Учащенное или затрудненное дыхание, хрипы



Сердце

Бледность или синюшность кожи
Слабый пульс
Головокружение
Потеря сознания



Ротовая полость

Отек языка или губ
Затрудненное дыхание
Затрудненное глотание
Охриплость голоса



Прочее

Спутанное сознание

После укола Эпипена:

1. Позвонить в скорую помощь 101.
2. Уложить больного на спину или посадить если есть затрудненное дыхание. Если симптомы возвращаются или нет улучшения состояния в течении 5-10 минут, необходимо дать дополнительную дозу Эпипена.
3. Обязательно проследить, чтобы больного осмотрел врач в мед. центре или в приемном покое больницы. Оставаться под наблюдением минимум 4 часа.
4. Нужно сообщить врачу точное время укола и точную дозу Эпипена.

Дата _____

Врач _____

Подпись _____