



ارشادات عمل لعلاج فوري لحساسية الغذاء ولرد فعل تحسسي مفرط (انفيلكسيو)

صورة

الاسم: _____ الجيل: _____ الوزن: _____ كغم

حساسية ل _____

مرض الربو: نعم (معرضون لردة فعل خطيرة) | لا

جهات الاتصال (الاسم وصلة القرابة):



في حالة الشك للتعرض لمسبب الحساسية وظهور عوارض طفيفة



الجهاز الهضمي

غثيان
تقيؤ
وجع بطن
اسهال



الجلد

طفح جلدي
حكة عامة منتشرة



الفم

حكة بالحلق



الأنف

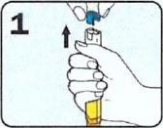
سيلان
حكة الأنف
عطس

اشتمال جهاز واحد:

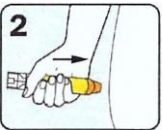
1. إعطاء مضادات الهيستامين _____
2. مراقبة دقيقة وتتبع التغيرات، التواصل مع جهات الاتصال.
3. إذا ساءت العوارض – إعطاء أيبينين (إفبي) 0.3 ملغم/ أيبينين جونيور 0.15 ملغم.

في حالة شمولية جهازين – إعطاء فوري أيبينين (إفبي) 0.3 ملغم/ أيبينين جونيور 0.15 ملغم.

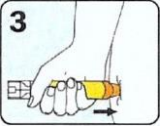
تعليمات استعمال حقنة الأيبينين



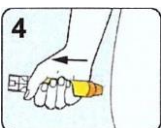
1. امسك الحقنة بقبضة يد مغلقة حيث يكون القسم الأزرق نحو الأعلى، وبمساعدة اليد الثانية ازال الغطاء الأزرق



2. تقرب الطرف البرتقالي نحو قسم الفخذ الخارجي



3. وخز الحقنة بزاوية 90° في الفخذ حتى سماع "نقرة" والاستمرار بإمسাকে لمدة 3 ثواني



4. سحب الحقنة وتبدليك منطقة الحقن لمدة 10 ثوان. بعد سحب الحقنة، بسحب الحقنة يتم تغطية الإبرة بشكل أوتوماتيكي.

في حالة ظهور أي واحد من الاعراض التالية يجب إعطاء الأيبينين بشكل فوري



عوارض أخرى:
تدني في درجة الوعي



الفم والحجرة:
انتفاخ باللسان والوشفتين ضيق في التنفس صعوبة بالبلع بحة بالصوت



القلب:
شحوب إزرقاق نبض ضعيف دوخة فقدان الوعي



الربتان:
ضيق في التنفس صفير سعال

بعد اعطاء الأيبينين:

1. عليك الاتصال بنجمة داود الحمراء (מד"א) 101.
2. ساعد المريض على الاستلقاء. في حالة ضيق بالتنفس يجب اجلاس المريض. ومراقبة ومتابعة دقيقة. في حالة تجدد العوارض، يجب إعطاء وجبة إضافية بعد مرور 5 دقائق من الوجبة الأولى.
3. إعلام جهات الاتصال.
4. يجب التأكد من إخلاء المريض من أجل فحص ومراقبة طبية (غرفة طوارئ/مركز طبي)، مدة المراقبة المطلوبة لا تقل عن 4 ساعات.
5. يجب إعلام الطاقم الطبي بوقت استعمال الحقنة.

التاريخ _____

الطبيب _____

الإمضاء _____